

# 순천향대학교 조기취업형 계약학과

“**입학,**  
가장 확실한 취업통지서!”

# CONTENTS

---

목차 .....	1
학교 소개 .....	02
사업 소개 .....	03
학과/교육과정 소개 .....	04
전형방법 .....	10
학생 활동 사진 .....	11
Q&A .....	12
오시는 길 .....	14



순천향대학교 브랜드가치

# 세계 200위권

[ 3년 연속 ]

## '2023 THE 세계대학 영향력 평가'

- 영국 글로벌대학평가기관 THE 발표(Times Higher Education)
- 세계 1,700여개 대학 중 200위권(3년 연속)
- 건강과 웰빙(SDG3) 국내 1위, 세계 25위
- 지속가능한 도시와 공동체(SDG11) 국내 4위, 세계 100위권
- 빈곤퇴치(SDG1) 국내 5위, 세계 100위권
- \* THE University Impact Rankings2023



종합 순위

# 세계 1201 -1500위

[ 국내 28위 ]

세계 2,673개 대학 참여

## '2024 THE 세계대학평가 우수대학'

- 의학분야 국내 15위, 세계500위권
- 생명과학분야 국내 15위, 세계 600위권
- 컴퓨터과학분야 국내 21위, 세계 600위권
- 공학분야 국내 29위 세계 800위권
- \* THE World University Rankings 2024 by subject

## HYFLEX



## 1위



## 300억



2023년도 하이플렉스 입학식  
현실 세계, 메타 세계,  
메타-현실 융합 세계에서 대면과  
비대면 방식으로 입학식 개최

4단계 BK21사업 선정(2020)  
- 교육 및 연구 플랫폼 기반 지역거점  
연구중심 대학  
- 4개 사업단, 지역 사립대학 중 1위

대학혁신지원사업(교육부)  
- (I 유형) 2022~2024  
3년간 약 250억 원 확보  
- (III 유형) 2023~2024  
2년간 약 60억 원 확보

## LINC



## SW



## JOB+



3단계 산학협력 선도대학 육성사업 선정  
- 수요 맞춤 성장형 유형 최종 선정  
- 6년간, 총 240억 원 지원금 확보  
(교육부 주관, 2022~2027)

소프트웨어(SW) 중심대학사업  
2단계 최종 선정 (21021)  
(연간 20억씩, 최대 8년 150억 원 지원,  
과학기술정보통신부 주관)

2022 대학일자리플러스센터  
거점형 특화프로그램 운영기관  
충청남도 대학 유일 선정

## 14년 연속



## 10개



## 5years



고교교육기여대학지원사업(교육부)  
- 교육부 지원 (2010~2023)

이공 분야 학술연구지원사업 선정  
- 의생명과학 분야 10개  
신규과제 선정 (2022)  
- 세계적인 연구역량 업적 인정

학-석사 통합과정  
- 학사 3.5년 + 석사 1.5년  
- 학사, 석사과정 1학기씩 단축하여  
5년 만에 학-석사 학위 취득

P R O C E S S

# 조기취업형 계약학과

- 조기취업형 계약학과 선도대학 육성사업은 교육부 지원사업임  
충청남도·아산시 연계 청년일자리 창출을 위한 선취업 후학습 교육모델을 도입함
- 4차 산업혁명에 따른 실무형 전문인력을 양성하기 위한 집중학사학위 과정임  
(3년 6학기제)



## 특성 & 장점

- 더 일찍**  
입학 시 학생이 다닐 학과와 기업을 동시에 선택
- 효율, 효과적인 커리큘럼**  
대학에서 배운 이론과 실습을 기업에서 연계할 수 있는 병행교육체계
- 더 빠르게**  
졸업 후 경력자로서 채용 및 근무
- 튜터링 프로그램**  
기초학습과 선행학습들로 조금은 낯설 수 있는 수업들도 단계별로 명확하게 교육

## 등록금 제도

<b>1학년</b>	1·2학기 수업료 전액 + 취·창업지원금(200만원) ※ 단, 2학기의 경우 직전학기 성적 70점 이상인 학생만 지원가능 ※ 한국장학재단 희망사다리 1유형 장학금
<b>2학년</b>	1학기 기업부담 50%, 학생부담 50% (180만원)   2학기 기업부담 50%, 학생부담 50% (180만원)
<b>3학년</b>	1학기 기업부담 50%, 학생부담 50% (180만원)   2학기 기업부담 50%, 학생부담 50% (180만원)

# 스마트팩토리공학과

기계요소설계, 기계소프트웨어개발, 로봇 기구, 인공지능, 빅데이터 등 스마트팩토리 핵심 직무에 대하여 융합형 · 맞춤형 · 실무형 전문인재 양성



**진두한** 학과장

연구실 위치: 인문대 6340 | 연구실 번호: 041-537-8704

**학 력** 한국기술교육대학교 메카트로닉스 학사 · 석사 · 박사

**주요경력** 한국기술교육대학교 메카트로닉스 연구원(3D프린팅), 주식회사 타드 설계/시험(책임)

**자격사항** 컴퓨터응용가공산업기사, 기계제도 3급 교사, 프레스금형 3급 교사, 기계설계 3급 교사

## 주요 전공과목

스마트팩토리개론, 센서공학입문, 기계설계공학, CAD, PLC, JAVA프로그래밍, 자동화실무, 스마트기계공장, 로봇공학개론, 사물인터넷개론, AI프로그래밍, CO-PBL 등

## 주요 참여기업



**(주)라파스** | 화장품 & 의약품 마이크로콘 패치

- 소 재 지 충남 천안시
- 종업원수 94명
- 매 출 액 20,095백만원
- 병역특례기업



**(주)에어텍** | 팬코일유닛, 향온향습기, 공기조화기 등

- 소 재 지 충남 예산군
- 종업원수 47명
- 매 출 액 24,799백만원
- 병역특례기업



**(주)에이티이엔지** | 반도체 제조용 장비

- 소 재 지 충남 아산시
- 종업원수 42명
- 매 출 액 17,494백만원
- 병역특례기업



**(주)엑스티** | 반도체 설비

- 소 재 지 충남 아산시
- 종업원수 40명
- 매 출 액 1,747백만원
- 병역특례기업

■ 전공 및 직무 기초역량교육

■ 온라인 수업

인력양성분야		제조설비 전문가	DATA관리 전문가	솔루션 전문가	4차산업혁명분야
1학년 1학기	직무전공	기계공학개론(2)		전기전자공학개론(2)	스마트디자인입문(12)
	기초학문	대학수학(3)	대학화학(3)	대학물리학(3)	IoT입문(3)
	산업공통	스마트의사소통능력(3)			
1학년 하계	직무전공		실용영어(2)	CAD입문(2)	디자인씽킹(3)
	기초학문	AI수학(2)			
1학년 2학기	직무전공	유공압기초(2)	센서공학입문(3)	창의공학설계(3)	스마트디자인입문2(2)
			정역학(3)		스마트매뉴팩처링(3)
			ERP(2)		
	기초학문	열역학(3)			
	산업공통	앙트레프레너십(1)	스마트창의적문제해결(2)	컴퓨터활용실무(2)	
1학년 동계	직무전공	정보통신공학(2)	CAD설계(2)	기계설계공학(2)	스마트모빌리티(3)
	산업공통	데이터통계기초(2) 스마트생산설계및데이터분석(2)			

■ 전공 심화 및 기업연계 프로젝트 교육

■ 온라인 수업

인력양성분야		제조설비 전문가	DATA관리 전문가	솔루션 전문가	4차산업혁명분야
2학년 1학기	직무전공	3D CAD(3)	PLC입문(2)		프로젝트기반설계(12)
		메카니즘설계(2)	스마트팩토리구축실무(3)		3D프린터(3)
		고체역학(3)			
	산업공통	스마트생산계획및관리(2)			
2학년 2학기	직무전공	자동화실무(3)	PLC프로그래밍1(1)	유체역학(3)	프로젝트기반설계2(2)
		스마트기계공작(2)	동역학(3)	지식재산입문(2)	창의융합제조(2)
			스마트팩토리관리실무(3)		
	산업공통	스마트공정및설비관리(2)			
3학년 1학기	직무전공	로봇공학개론(2)	PLC프로그래밍2(1)		스마트융합디자인실무1(3)
		열전달(3)	스마트팩토리공정실무(3)		빅데이터(2)
	산업공통	스마트 환경안전관리(2)			
3학년 2학기	직무전공	스마트팩토리설비설계(3)		시프로그래밍(3)	스마트융합디자인실무2(3)
		진동학(3)		로봇제어공학(2)	
	산업공통	스마트품질관리(2)			

# 스마트모빌리티공학과

스마트모빌리티에 따른 그린카, 2차전지, 디스플레이, 자율주행자동차 등 스마트모빌리티 핵심 직무를  
융복합하여 문제해결형, 산업연계형 교육을 제공하여 실무형 전문인재 양성



**김관도** 학과장

연구실 위치: 인문대 6321 | 연구실 번호: 041-530-1443

**학 력** 포항공과대학교 이학사, 이학석사, 동아대학교 공학박사(반도체 공정)  
**주요경력** 삼성전자 반도체연구소 책임연구원, 나노융합기술원 선임연구원, 중소기업기술정보진흥원 R&D  
지원사업 평가위원, 한국반도체디스플레이기술학회 편집위원  
**자격사항** TRIZ Level 2(International TRIZ Association), 경기테크노파크 기술닥터, 컴퓨터응용가공산업기사

## 주요 전공과목

스마트모빌리티개론, 재료공학개론, 스마트매뉴팩처링, 디스플레이공학, CAD, PLC, 전력전자공학,  
에너지생산및저장공학, 반도체기초, 대학물리학실험, 반도체공학, CO-PBL, 프로젝트기반설계1 등

## 주요 참여기업



(주)평산 | 자동차용 에어컨 호스파이프

- 소 재 지 충남 아산시
- 종업원수 152명
- 매 출 액 65,628백만원



(주)아라 | 디스플레이 제조용 기계장치 및 산업자동차 기계장치

- 소 재 지 충남 천안시
- 종업원수 28명
- 매 출 액 17,400백만원



하이씨미코(주) | 반도체 및 PCB 제조용 장비

- 소 재 지 충남 천안시
- 종업원수 16명
- 매 출 액 5,308백만원



(주)피엠티 | 전자기 측정, 시험 및 분석기구 제조업

- 소 재 지 충남 아산시
- 종업원수 192명
- 매 출 액 38,244백만원

■ 전공 및 직무 기초역량교육

■ 온라인 수업

인력양성분야		미래전기에너지 전문가	디스플레이 전문가	모빌리티 전문가	4차산업혁명분야
1학년 1학기	직무전공	스마트모빌리티개론(2)	대학화학실험(2)	대학물리학실험(2)	스마트디자인입문1(2)
	기초학문	대학수학(3)	대학화학(3)	대학물리학(3)	IoT입문(3)
	산업공통	스마트의사소통능력(3)			
1학년 하계	직무전공		CAD입문(2)		디자인씽킹(3)
	기초학문	AI수학(2)	실용영어(2)		
1학년 2학기	직무전공	스마트에너지시스템(3)	유기화학(2)	물리화학(2)	스마트디자인입문2(2)
			디스플레이공학(3)	전기회로이론(2)	스마트매뉴팩처링(3)
			재료공학개론(2)		
	기초학문	열역학(3)			
	산업공통	앙트레프레너십(1)	스마트창의적문제해결(2)	컴퓨터활용실무(2)	
1학년 동계	직무전공	화합물구조분석(2)	CAD설계(2)		스마트모빌리티(3)
	산업공통	데이터통계기초(2) 스마트생산설계및데이터분석(2)			

■ 전공 심화 및 기업연계 프로젝트 교육

■ 온라인 수업

인력양성분야		미래전기에너지 전문가	디스플레이 전문가	모빌리티 전문가	4차산업혁명분야
2학년 1학기	직무전공	전기화학(2)	PLC입문(2)		프로젝트기반설계1(2)
		에너지생산및저장공학(2)	3D CAD(2)		3D프린터(3)
	산업공통	스마트생산계획및관리(2)	반도체기초(3)		
2학년 2학기	직무전공	전력전자공학(2)	PLC프로그래밍1(1)	전기자동차공학(2)	프로젝트기반설계2(2)
		전자·모듈설계(2)	신재생에너지론(3)	자율주행이론(2)	창의융합제조(2)
		반도체공학(3)		지식재산입문(2)	
산업공통					
3학년 1학기	직무전공	친환경자동차공학(3)	PLC프로그래밍2(1)	소프트웨어개발(2)	스마트융합디자인실무1(3)
	산업공통	스마트환경안전관리(2)	빅데이터분석(3)	드론개발(2)	빅데이터(2)
3학년 2학기	직무전공	2차전지소재공학(3)		시프로그래밍(3)	스마트융합디자인실무2(3)
		태양전자공학(2)		로봇제어공학(2)	
		연료전자공학(3)			
		차세대디스플레이(3)			
산업공통		스마트품질관리(2)			



# 융합바이오공학과

바이오의약품, 제약, 기능성 소재, 화장품 및 나노화학 분야의 전공 융합 교육을 제공하여  
미래 시대 요구에 부응하는 창의적 전문 기술 인력 양성



## 이 자 현 학과장

연구실 위치: 인문대 6339 | 연구실 번호: 041-530-1754

**학 력** 고려대학교 화공생명공학과 공학박사, 한경대학교 화학공학과 공학사

**주요경력** Editorial Board, Processes, 동양미래대학교 식품공학과 조교수  
고려대학교 화공생명공학과 BK21 연구교수

**자격사항** 정2급 중등교원자격증 (화공 · 섬유), 국외 SCI/E 학술지: 29편, 국내 학술지: 3편,  
등록 특허: 9건, 저서 및 저역서: 2편

## 주요 전공과목

일반생물학, 융합바이오화학개론, 화합물구조분석, 화학공정관리, 데이터 통계 기초, 원료전처리, 스마트디자인입문2, 고분자공학, 화학법규이해1, 화장품 기준 관리, 화학반응공학

## 주요 참여기업



### (주)대원헬스케어 | 건강기능식품

- 소 재 지 충남 예산군
- 종업원수 141명
- 매 출 액 45,714백만원
- 병역특례기업



### (주)스노젠 | 계면활성제, 에멀전수지 제조, 도매, 무역

- 소 재 지 충남 천안시
- 종업원수 29명
- 매 출 액 35,872백만원
- 병역특례기업



### (주)아이씨바이오 | 화장품 원료

- 소 재 지 충남 천안시
- 종업원수 50명
- 매 출 액 15,671백만원



### 서원산업(주) | 자동차 시크 우레탄 POAM

- 소 재 지 충남 당진시
- 종업원수 39명
- 매 출 액 28,000백만원

■ 전공 및 직무 기초역량교육

■ 온라인 수업

인력양성분야		화학분석 전문가	신뢰성 전문가	화학제조 전문가	4차산업혁명분야
1학년 1학기	직무전공		화학물질관리(2)		스마트디자인입문1(2)
	기초학문	대학수학(3)	대학화학(3)	대학물리학(3)	IoT입문(3)
				대학화학실험(2)	
산업공통	스마트의사소통능력(3)				
1학년 하계	기초학문	실용영어(2)	일반생물학(2)		디자인씹킹(3)
		시수학(2)			
1학년 2학기	직무전공	화공양론(2)	원료전처리(2)	화학품질관리(2)	스마트디자인입문2(2)
	기초학문	열역학(3)	유기화학(2)	물리화학(2)	스마트메뉴팩처링(3)
	산업공통	앙트레프레너십(1)	스마트창의적문제해결(2)	컴퓨터활용실무(2)	
1학년 동계	직무전공	화합물구조분석(2)	화학공정관리(2)	융합바이오화학실습설계(2)	스마트모빌리티(3)
	산업공통	데이터통계기초(2)			
		스마트생산설계및데이터분석(2)			

■ 전공 심화 및 기업연계 프로젝트 교육

■ 온라인 수업

인력양성분야		화학분석 전문가	신뢰성 전문가	화학제조 전문가	4차산업혁명분야
2학년 1학기	직무전공	화합물구조분석심화(2)	화학법규이해(1)	화학반응공학(2)	프로젝트기반설계1(2)
			화장품기준관리(3)	고분자공학(2)	3D프린터(3)
	산업공통	스마트생산계획및관리(2)		고분자가공학(2)	
2학년 2학기	직무전공	바이오생명과학(2)	위해성평가관리(2)	계연화학(2)	프로젝트기반설계2(2)
		화합물분석계획(2)	화학법규이해2(1)	지식재산입문(2)	창의융합제조(2)
		분리공정(2)	화학환경과안전관리(3)		
산업공통		스마트공정및설비관리(2)			
3학년 1학기	직무전공	화합물특성분석(2)	바이오화학제품제조(3)	컴파운딩(2)	스마트융합디자인실무1(3)
			화학공정공학(2)	화장품성분학(2)	빅데이터
	산업공통	스마트환경안전관리(2)			
3학년 2학기	직무전공	기기분석(2)	품질경영혁신(3)	첨가제제조(2)	스마트융합디자인실무2(3)
				화장품제조실습(1)	
				바이오화학소재학(2)	
				바이오신소재개발(2)	
산업공통		스마트품질관리			

# 전형방법

1단계(5배수) 서류(100%) | 2단계 서류(10%) + 면접(90%)

## 지원자격

국내 정규 고교 졸업(예정)자 또는 고등학교 졸업학력검정고시 합격자

- 대학수학능력시험 최저학력기준 - 미적용
- 재직자 지원불가 - 퇴직한 기업으로 재취업 불가

## 서류평가방법

학교생활기록부의 교과 및 비교과 영역에서 학업역량, 진로역량, 공동체역량을 2인 이상의 평가자가 종합적·정성적으로 평가

평가요소 및 항목		평가 내용	평가 자료	반영 비율
학업역량	학업 성취도	• 고교 교육과정에서 이수한 교과의 성취 수준이나 학업 발전의 정도	• 학교생활기록부 [교과학습발달상황] [세부능력및특기사항] • 출신고교 교육과정 편성표	40%
	학업태도 및 의지	• 학업을 수행하고 학습해 나가려는 의지와 노력		
진로역량	전공(계열)관련 교과 이수 노력 및 성취도	• 고교 교육과정에서 전공(계열)에 필요한 과목을 선택하여 이수한 정도 • 고교 교육과정에서 전공(계열)에 필요한 과목을 수강하고 취득한 학업 성취 수준	• 학교생활기록부 [교과학습발달상황] [세부능력및특기사항] • 출신고교 교육과정 편성표	40%
	진로 탐색 활동과 경험	• 자신의 진로를 탐색하는 과정에서 이루어진 활동이나 경험 및 노력정도		
공동체역량	협업과 소통 능력	• 공동체의 목표를 달성하기 위해 협력하며, 구성원들과 합리적인 의사소통을 할 수 있는 능력	• 학교생활기록부 [창의적체험활동] [세부능력및특기사항] [행동특성및종합의견]	20%
	성실성과 규칙 준수	• 책임감을 바탕으로 자신의 의무를 다하고, 공동체의 기본 윤리와 원칙을 준수하는 태도		

## 면접평가방법

전공적합성, 의사소통능력, 발전가능성 등을 종합적·정성적으로 평가

평가항목	평가내용	반영 비율
전공적합성	• 전공에 대한 관심과 열정 • 지속적인 전공 관련 활동	33.3%
의사소통능력	• 정확한 의사전달 및 표현 능력 • 면접관의 질문 이해 능력	33.3%
발전가능성	• 구체적인 진로목표 • 대학생활 계획	33.3%

## 수시전형 일정

원서접수 2024. 09. 09.(월) ~ 13.(금)

## 정시전형 일정

원서접수 2024. 12. 31.(화) ~ 2025. 1. 3.(금)



# 원서접수 및 전형일정, 합격자 발표 및 등록(미등록 충원 포함) 안내

## 원서접수 및 전형일정

구분		일정	
원서접수		• 2024. 9. 9.(월) 10:00 ~ 13.(금) 19:00	
서류제출		• 9. 20.(금) 17:00까지 [등기우편은 9. 20.(금) 등기소인분까지 인정] [p.60 ~ p.69 참조]	
실기고사, 면접고사(실기/실적(특기자전형-필드하키)) 세부일정 안내		• 9. 25.(수) 17:00	
실기고사	실기/실적 (실기우수자전형)	스포츠과학과	• 10. 3.(목)
		사회체육학과	• 10. 4.(금)
		스포츠의학과	• 10. 5.(토)
		디지털애니메이션학과	• 9. 29.(일)
	공연영상학과	영화영상 연출제작	• 9. 28.(토) ~ 29.(일) ※ 9. 28.(토) 1일간 실시를 원칙으로 하되, 지원자 수에 따라 9. 28.(토) ~ 29.(일) 2일간 실시 가능
		연기	• 9. 28.(토) ~ 29.(일) ※ 9. 28.(토) 1일간 실시를 원칙으로 하되, 지원자 수에 따라 9. 28.(토) ~ 29.(일) 2일간 실시 가능
1단계 합격자 발표 및 면접고사 안내	학생부종합(평생학습자전형) 학생부종합(조기취업형계약학과전형)		• 10. 8.(화) 17:00
	학생부교과(교과면접전형) 학생부종합(SW융합전형)		• 10. 15.(화) 17:00
면접고사	실기/실적(특기자전형-필드하키)		• 10. 3.(목) [p.22 참조]
	학생부종합(평생학습자전형) 학생부종합(조기취업형계약학과전형)		• 10. 12.(토) [p.22 참조]
	학생부교과(교과면접전형)		• 10. 19.(토) ~ 20.(일) [p.22 참조]
	학생부종합(SW융합전형)		• 10. 19.(토) [p.22 참조]
합격자 발표	학생부종합(평생학습자전형) 학생부종합(조기취업형계약학과전형)		• 11. 7.(목) 17:00
합격자 발표		• 12. 13.(금) 17:00	
문서등록		• 12. 16.(월) 09:00 ~ 18.(수) 16:00	
충원합격자 발표		• 12. 19.(목) ~ 26.(목) 18:00	
충원합격자 문서등록		• 12. 19.(목) ~ 27.(금) 16:00	
등록금 납부		• 2025. 2. 7.(금) 09:00 ~ 11.(화) 16:00	

※ 지원인원에 따라 전형 일정이 변경될 수 있음

※ 충원합격자 발표(통보) 및 등록 세부 일정은 2024년 12월 중 입학처 홈페이지에 공지함

# 세부 전형별 안내

수시  
학생부종합

학생부종합(조기취업형계약학과전형)



## 1. 모집인원 : 130명(p.20 참조)

※ 모집단위별 협약 기업 및 기업별 채용 인원 : 추후 입학처 홈페이지 공지(2024년 9월 초)

## 2. 지원자격 : 고등학교 졸업자(2025년 2월 졸업예정자 포함) 또는 관계 법령에 의한 동등 이상의 학력이 있는 자

[출신 구분별 지원 가능 여부]

일반고	특수목적고	특성화고	자율고	검정고시	국외고	기타 학력인정학교 등*
○	○	○	○	○	○	○

\* 초·중등교육법 및 같은 법 시행령, 그 외 관계 법령에 따른 학력 인정자

## 3. 전형방법 : 단계별 전형

모집단위	최고점·최저점		실질반영비율	
	서류평가	면접평가	서류평가	면접평가
1단계(5배수)	최고 1,000 최저 800	-	100%	-
2단계(최종)	최고 100 최저 80	최고 900 최저 720	1단계 성적 10%	90%

- 학생부종합전형 서류 및 면접평가 방법 p.75 참조

## 4. 선발원칙 : 모집단위-모집기업별 총점에 의한 석차 순 선발

- 필수서류(학교생활기록부 등)를 기한 내에 미제출한 경우, 사정대상 제외자로 불합격 처리함
- 서류평가 부적격 판정자, 면접고사 결시자, 면접고사 중 부정행위자, 면접고사 부적격 판정자 등은 사정대상 제외자로 불합격 처리함

## 5. 전형일정

- 원서접수 및 전형일정 p.21 참조

## 6. 제출서류

- 제출서류 안내사항 p.60 ~ p.69 참조

## 7. 유의사항

- 교육과정 : 3년 교육과정의 정규학사 학위 과정
  - 전 과정 이수할 때까지 원칙적으로 휴학이 불가함
- 학년별 수업 참여 방법
  - 1학년 : 평일 주간수업 참여
  - 2~3학년 : 평일 해당 기업 근무, 토요일 수업 참여
- 기업의 고용계약 유지와 대학의 재학 관계
  - 졸업 시까지 합격한 기업과 고용계약을 유지해야 하며, 재학 중 학생 본인 사유로 퇴직 시 제적됨
  - 합격한 기업의 도산, 구조조정 등 학생 본인의 의사와 관계없이 퇴직한 경우에만 별도 절차를 거쳐 재학 여부 결정
- 최종 등록자 확인사항 : 근무여건, 재학·졸업 기간의 근무형태, 기업의 내부 규정과 사규
- 지원자 유의사항 p.76 ~ p.80 참조

# 세부 전형별 안내

8. 2025학년도 대학수학능력시험 최저학력기준 : 적용하지 않음

## 9. 동점자 처리 기준

1단계	2단계(최종)
① 서류 진로역량 점수가 높은 자 ② 서류 학업역량 점수가 높은 자 ③ 학생부종합전형심사위원회 심의	① 면접 점수가 높은 자 ② 면접 전공적합성 점수가 높은 자 ③ 면접 발전가능성 점수가 높은 자 ④ 서류 진로역량 점수가 높은 자 ⑤ 서류 학업역량 점수가 높은 자 ⑥ 학생부종합전형심사위원회 심의



# 학생 활동사진

## 신입생 OT

- 일시** 2024. 02.
- 장소** 순천향대학교 서울병원 이현옥홀
- 대상** 신입생 전체(약50명)
- 내용** 조기취업형 계약학과 소개 및 사회 초년생의 마음가짐, 성공하는 대학생살을 위한 3R 특강



## 2023 MT

- 일시** 2023. 03.
- 장소** 충북 청주
- 대상** 조기취업형 계약학과 재학생
- 내용** 레크레이션 및 교수·학생 간 간담회



## 2023 예비 취업자 OT

- 일시** 2023. 12.
- 장소** 스플라스리슴(충남 예산)
- 대상** 조기취업형 계약학과 1학년 재학생 전체
- 내용** 기업 적응력 향상을 위한 프로그램 운영



## CAMP 1978

- 일시** 2024. 03.
- 장소** 롯데리조트(충남 부여)
- 대상** 조기취업형 계약학과 신입생 전체(56명)
- 내용** 학과 오리엔테이션, 액션팀빌딩프로그램, 취업 예정기업 대표와 대화



## 2023 제1회 학술제

- 일시** 2023. 12.
- 장소** 학생회관 2층
- 대상** 조기취업형 계약학과 3학년 재학생 전체
- 내용** 졸업 예정자 졸업 작품 전시회 및 우수자 시상



## 예비취업자 안전교육

- 일시** 2024. 01.
- 장소** 인문과학관 형지최병오강당
- 대상** 조기취업형 계약학과 1학년 재학생 전체
- 내용** 취업 전, 산업현장 안전사고 예방을 위한 사전교육





### Q 조기취업형 계약학과란?

- A - 조기취업형 계약학과란 입학과 취업을 동시에 창의적 실무인재를 양성하기 위한 3년 6학기제 학사학위 과정입니다.
- 또한 계약학과는 산업체 등이 채용을 조건으로 학자금 지원 계약을 체결하거나, 기업체 소속 근로자의 재교육이나 직무능력 향상을 위해 기업체 교육경비 부담을 전제로 계약에 따라 설치되는 학과입니다. (산업교육진흥 및 산학협력촉진에 관한 법률 제2조 2호)
- 1학년(주간 수업) 과정은 학생 신분으로 교육에 참여, 2~3학년(주말 수업) 과정은 재직자 신분으로 학업과 일을 병행하게 됩니다.

### Q 조기취업형 계약학과의 장점은 무엇인가요?

- A - 조기취업형 계약학과 입학 시 1학년은 교내 기숙사 100% 선발대상입니다.
- 입학 후 기업의 채용확약을 통해 입학과 취업을 동시에 해결
- 학사학위를 4년이 아닌 3년만에 취득(가능)
- 등록금을 국가 및 기업에서 지원
- 1학년 : 희망사다리 장학금(수업료 100% + 취 · 창업지원금 200만원(학기별)) / 2~3학년 : 채용기업에서 50% 지원

### Q 학생선발을 위한 전형은 어떻게 이루어지나요?

- A - 지원학과와 기업을 함께 선택하여 원서 접수를 합니다.
- 1차 : 서류(100%) / 2차 : 서류(10%) + 면접(90%) 반영하여 기업 단위로 최종 선발합니다.

### Q 재학 중 휴학이 가능한가요?

- A - 조기 취업형 계약학과는 3년 교육과정을 통해 정규 학사학위를 수여하는 과정으로, 전 과정을 이수할 때까지 원칙적으로 일반 휴학이 불가합니다.
- 다만, 예외적으로 학칙에 근거해 인정되는 질병 휴학, 출산 휴학, 입대 휴학은 허용됩니다. 입대 휴학의 경우 채용 약정 또는 채용 계약을 맺고 있는 기업과 사전 협의를 통해 입영 일자를 정해야 합니다.

### Q 어떤 학생들이 지원할 수 있나요?

- A - 국내 정규 고교 졸업(예정)자 또는 그와 같은 자격을 가진 사람은 누구든 지원할 수 있습니다. (조기취업형 계약학과 정시전형은 대학수학능력시험 최저학력기준 미적용입니다.)

### Q 채용기업에 입사는 정규직인가요? 계약직인가요?

- A - 2학년이 되어 기업에서 근무할 시 정규직으로 입사하게 되며, 근로계약을 체결하여 급여를 받는 재직자로 전환됩니다. 또한 근무하게 될 기업에 대하여 1학년 재학 중 산업체를 방문하여 기업 관련 견학을 진행하여 학생들이 궁금할 수 있는 사항들을 해소하고 있습니다.



**Q 3년만에 졸업 해도 4년제와 동일하게 학사학위가 인정되나요?**

**A** - 조기취업형 계약학과의 교과 과정은 3년 정규 과정 + 계절학기 2회를 진행함으로써 4년 8학기제 일반 학과와 동일한 교육과정을 갖추고 있습니다. 따라서 3년 6학기제 과정 이수 시 4년제 공학사 학위를 취득하게 됩니다.

**Q 지원 불가능한 대상은 어떻게 되나요?**

**A** - 채용약정 기업의 재직자는 지원이 불가능합니다. 퇴직한 기업으로 재취업 또한 불가능합니다.

**Q 중복 지원이 가능한가요?**

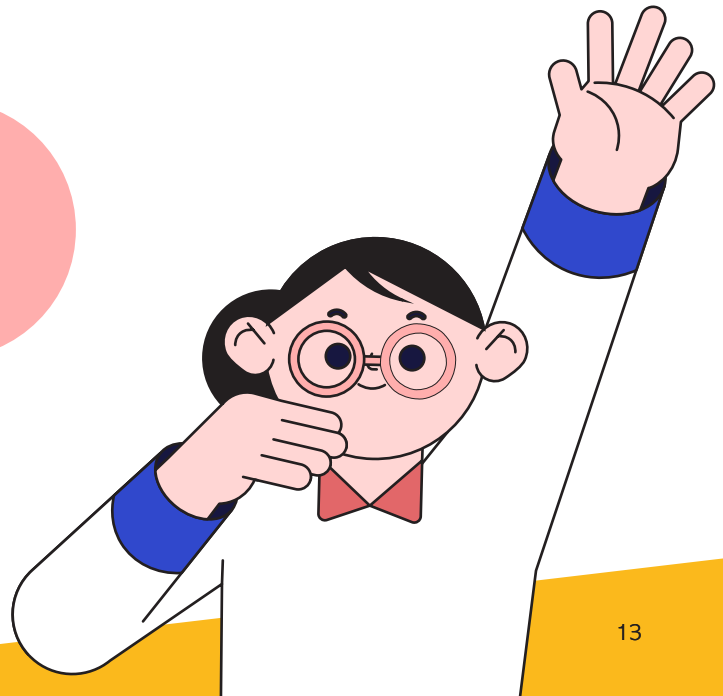
**A** - 2025학년도 학생부종합 조기취업형 계약학과 전형은 한국대학교육협의회 2025학년도 대학 입학전형을 준수하며, 수시모집 지원 시 해당하는 1개 학과 내에서 여러 기업을 선택하여 최대 6개 모두 중복 지원이 가능합니다.

**Q 1학년 희망사다리 장학금이란?**

**A** - 희망사다리장학금은 중소기업 취업을 희망하는 대학생에게 인센티브를 지원하기 위한 장학금으로, 1학년 1학기에 신입생 전원에게 등록금 전액 및 취·창업지원금 200만원이 지원되며, 1학년 2학기에는 직전학기의 취득 성적이 100점 만점의 70점 이상인 학생들만 지원합니다.

- 1학년에 지급되는 정부 장학금(희망사다리 장학금) 수혜자의 경우 졸업 후 채용기업에서 의무적으로 복무해야 할 기간이 있으며, 학생이 졸업 전 중도 포기를 하거나 장학금 지원 규정(의무종사 등)을 준수하지 않을 경우 지원받은 장학금 전액을 반납하여야 합니다.  
(자세한 사항은 한국장학재단 홈페이지를 참고하시기 바랍니다.)

**자주 묻는 질문  
Q&A**



## 서울 · 경기 지역

### ■ 전철

- ① 전철 : 1호선 신창(순천향대)역행 ⇨ 신창(순천향대)역  
 ※ 서울역 : 140분 / 영등포역 : 120분 / 수원역 : 80분 / 천안역 : 20분
- ② 셔틀버스 : 신창(순천향대)역 ⇨ 순천향대 \*3분

### ■ KTX / SRT

- ① KTX : 서울역, 용산역 ⇨ 천안아산역 \*35분
- ② SRT : 수서역 ⇨ 천안아산역 \*30분

### ■ 일반열차(장항선) + 시내버스

시내버스 : 온양온천역 길 건너 국민은행 맞은편 ⇨ 순천향대학교 \*20분

### ■ 일반열차(경부선)

- ① 기차 : 서울역(영등포역) ⇨ 천안역 \*50분
- ② 전철 : 천안역 ⇨ 신창(순천향대)역 \*20분
- ③ 셔틀버스 : 신창(순천향대)역 ⇨ 순천향대 \*3분

## 대전 지역

### ■ KTX

- ① KTX : 대전역(오송역) ⇨ 천안아산역 \*20분
- ② 전철 : 천안아산역(아산역) ⇨ 신창(순천향대)역 \*15분
- ③ 셔틀버스 : 신창(순천향대)역 ⇨ 순천향대 \*3분

### ■ 버스

- ① 시외버스 : 대전복합터미널 ⇨ 온양시외버스터미널 \*90분  
 대전서부시외버스터미널 ⇨ 온양시외버스터미널 \*100분
- ③ 시내버스 : 온양시외버스터미널 앞 시내버스(430, 430-1, 430-2) ⇨ 순천향대 \*25분

## 대학 운행 버스

### ■ 직행 통학버스

- ① 사당(동천 환승정류장, 죽전 간이정류장, 신갈 간이정류장)
- ② 교대(동천 환승정류장, 죽전 간이정류장, 신갈 간이정류장)
- ③ 안산(안산역, 중앙역, 상록수역)
- ④ 인천(주안역, 문학경기장역)
- ⑤ 송내
- ※ 재학생 인원에 따라 개강 이후 노선 신설 최종 확정됨

### ■ 셔틀버스

- 신창(순천향대)역에서 순천향대 동문까지 수시 운행
- 평일 오전 8시 20분~오후 10시 20분
- 일요일 오후 3시~오후 10시 20분 수시 운행
- ※ 재학생 인원에 따라 개강 이후 노선 신설 최종 확정됨
- ※ 자세한 사항은 순천향대학교 홈페이지 공지사항 참조

# 순천향대학교 조기취업형 계약학과가 궁금하다면?

문의 ☎ 041)530-4802



홈페이지



유튜브



인스타그램