

구미대학이 JOB았다!

조기취업형 계약학과



스마트팩토리과
Department of Smart Factory

게임콘텐츠스쿨
School of Game Contents

AI의료뷰티맞춤화장품과
Department of Medical Beauty & Customized Cosmetics

헤어뷰티디자인과
Department of Hair Beauty Design

스마트비즈니스융합과
Department of Smart Business Convergence



WCC

World Class College

교육부 선정 세계적 대학

WCC World Class College는 정부의 정책지원 사업으로
전문대학이 누릴 수 있는 최고의 영예로 손꼽히는 사업입니다.
구미대학교는

교육부가 직업교육 분야 국내 대표 전문대학을 육성하기 위해 실시한
종합평가에서 특성화교육역량·산학협력·글로벌 경쟁력 등
모든 부문에서 다른 대학과 차별화 된 프로그램으로 우수한 평가를
받아 한국을 대표하는
세계적 수준의 전문대학에 선정 되었습니다.

미래를 준비하는 세계적 수준의 전문대학 구미대학교입니다.

WCC 교육부 선정
세계적 대학

구미대학교



WCC 교육부 선정
세계적 대학
전국 17개 대학 선정

45만원

등록금 한학기 실납부

연평균 장학금 482만원
재학생 97%가 장학생

714개

고용예약 협약산업체

LINC 3.0. 조기취업형 계약학과
혁신지원사업 운영

116억

국고지원사업

국고 지원사업 10관왕

2,500명

10년간 해외연수인원

세계 20개국 해외연수

80.8%

11년간 평균 취업률

고용노동부 대학일자리센터
기업수요 맞춤형 취업프로그램



전형일정

전형구분	원서접수	잡매칭 (기업면접고사)	합격자발표	등록기간
수시 1차	2023.09.11.(월)~2023.10.05.(목)	2023.10.16.(월)~2023.10.21.(토)	2023.10.24.(화)	2023.12.18.(월)~2023.12.21.(목) (예치금)
수시 2차	2023.11.10.(금)~2023.11.24.(금)	2023.12.04.(월)~2023.12.09.(토)	2023.12.12.(화)	
미등록 총원합격, 등록기간		2023.12.21.(목)~2024.01.02.(화) (합격자발표 21시까지)		
정 시	2024.01.03.(수)~2024.01.15.(월)	2024.01.16.(화)~2024.01.20.(토)	2024.01.23.(화)	2024.02.07.(수)~2024.02.13.(화) (등록 확인 예치금)
자율모집	결원발생시 ~ 2024.02.29.(목) ※ 단, 수시예치금 등록자+ 정시모집 지원자가 전체 모집정원에 미달시 2024.01.16.(화)부터 자율모집가능			

※ 면접일정은 전형별 지원현황, 해당 학과별 상황에 따라 변경될 수 있음

원서접수 방법

- 인터넷 접수 ▶ 구미대학교 홈페이지 무료접수(PC 혹은 스마트폰)



<인터넷 접수>

면접고사

- 면접대상자는 별도통보하며 일정을 확인하여 면접고사에 참여하여야 함.
- 면접은 대면(오프라인-방문) 또는 비대면(온라인-화상, 라이브, 동영상 등) 형태로 진행 예정



전형방법

- 단계별 전형방법

전형 절차		학생부	포트폴리오	면접고사	총 점
1단계	스마트팩토리과 게임콘텐츠스쿨 SI의료뷰티맞춤화장품과 헤어뷰티디자인과 스마트비즈니스융합과	100% (100점)	-	-	100점 (7배수 선정)
2단계	스마트팩토리과 SI의료뷰티맞춤화장품과 헤어뷰티디자인과 스마트비즈니스융합과	-	-	100% (100점)	100점
	게임콘텐츠스쿨	-	50% (50점)	50% (50점)	100점

- 1단계 서류전형에서 학생부의 교과영역(100점)으로 평가하여 분야별 정원의 7배수 선발
- 게임콘텐츠스쿨은 2단계 면접전형에서 포트폴리오(50점)과 면접점수(50점)를 총괄 합산(100점)하여 선발
- 2단계 면접전형 대상자는 개인별로 통보예정
- 2단계 면접전형은 대학과 협약기업 인사담당자가 실시하며, 기업의 인재상과 채용적합도를 평가
- 합격자는 채용확약서가 제출되어야 최종합격 처리됨
 - 채용 확약 후 최종 합격된 학생에 대하여 기업 번심에 따른 채용 취소가 발생 한 경우 2학년 진학 전까지 타 기업과의 근로계약 체결이 이루어진 경우 학생신분 유지가능
 - 1학년 말에 기 약정된 기업이 채용을 거부한 경우, 2학년 진학 후 6개월 이내 추가 발굴기업 또는 타 기업과 근로계약 체결 시 학생신분 유지가능 (근로계약 체결 이전 등록금 학생부담)

합격자발표 및 등록

- 합격자는 우리대학 홈페이지(www.gumi.ac.kr)와 합격통지서를 통해 게시 또는 통지
- 수시모집에 합격한 자는 예치금을 납부하여야 하며, 예치금 등록은 1개 대학에만 등록하여야 함

기타 유의사항

- 계약학과 수시(정시)모집에 에 지원한 학생은 모체학과에 한하여 중복지원을 허용함

1. 조기취업형 계약학과란?

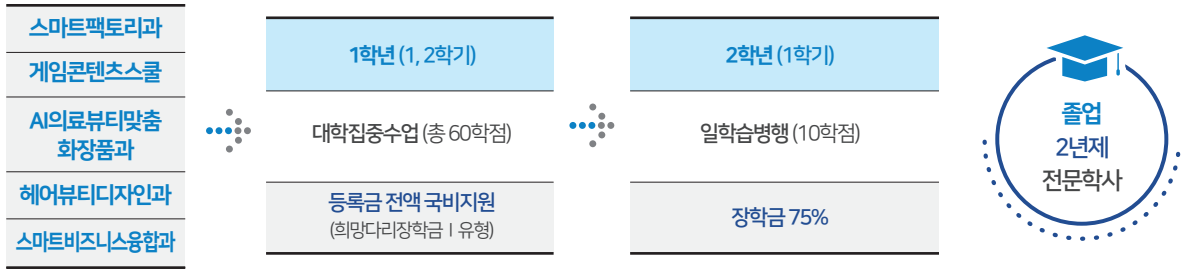


- 조기취업형 계약학과 선도전문대학 사업 선정
- 대학입학전형과 협약기업의 채용절차를 실시하여 합격과 동시에 취업이 확정되는 맞춤형학과
- 2년제 전문학사 학위과정 1년 6개월 (1개 학기 단축)

WCC 교육부 선정 세계적 대학 GUMI대학교

2. 조기취업형 계약학과의 운영방식

- 1학년에는 기업에서 요구한 핵심 교과목을 집중이수 - 방학 학기 등 활용 60학점 이수
- 2학년은 기업에 근무하면서 실무 위주의 교과목 이수 - 일과 학습병행 10학점 이수



3. 조기취업형 계약학과 지원혜택

- 대학 진학과 취업이 동시에 해결 (**입학과 동시에 취업 확정**)
- 1학년 등록금 전액 국비 지원, 취업장려금 별도 지급 (1학년(1년간), 총 400만원(학기당 200만원))
- 2학년 등록금의 75% 장학금, 기업에서 급여는 별도 지급, 국가장학금 신청 및 수혜가능
- 지역 우수중견기업 및 강소기업이 채용약정기업으로 참여 (취업의 질 보장)
- 등록금 부담비율(%)

구 분	1학년	2학년			
		협약기업	지자체	학교(장학금)	학생
등록금 부담비율(%)	전액 국비지원 (희망사다리장학금)	25%	25%	25%	25%

4. 모집학과 및 모집인원

학과명 (모체학과)	모집인원	교육내용 (인력양성 유형)
스마트팩토리과 (스마트경영과)	15명	스마트팩토리 시설을 운영하기 위한 MES의 활용능력, 장비의 유지보수, 생산 및 품질관리 등의 능력을 갖춘 스마트공장 전문인력 양성
게임콘텐츠스쿨 (비주얼게임콘텐츠스쿨)	20명	게임콘텐츠 기획, 2D·3D그래픽 리소스 및 VR콘텐츠, UI/UX, 게임운영 및 품질관리 등에 대한 전문지식을 갖춘 게임콘텐츠 개발인력 양성
시의료뷰티맞춤화장품과 (의료뷰티디자인학부)	20명	맞춤형 화장품 산업을 기반으로 의료뷰티, 메디컬 스킨케어, 맞춤형 화장품제조 등의 역량을 갖춘 의료뷰티 전문인력 양성
헤어뷰티디자인과 (의료뷰티디자인학부)	20명	K뷰티 미래산업 육성 관련 협약업체들과 기초 기술, 트렌드를 반영한 커트, 펌, 염색 등 실제 고객 응대 기술을 통한 창의적 문제해결 능력을 갖춘 헤어뷰티디자인 전문인력 양성
스마트비즈니스융합과 (세무회계과)	15명	DX 기반 비즈니스 사업, 회계 및 세무분야 엘리트 양성
지원자격	고등학교 졸업(예정)자 또는 법령에 의하여 이와 동등 이상의 자격이 있다고 인정된 자	

스마트팩토리과

Department of Smart Factory

4차 산업혁명을 선도하는 '스마트 공장 CEO의 꿈'을 실현하는 스마트팩토리전문가 양성

모집정원 | 15명



homepage

학과소개

4차 산업혁명의 핵심, 스마트팩토리 전문가 양성

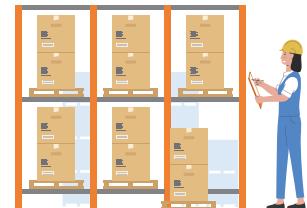
- 정보통신기술(ICT)을 제품 기획, 설계, 제조, 물류 등의 전 과정에 적용하여 최적의 생산 및 물류 시스템을 구축 관리하는 4차 산업혁명의 핵심 기술
- 정부는 2025년 까지 반도체, 스마트폰, 자동차 등 모든 산업 분야에 필요한 스마트팩토리 기술 전문가를 양성하기 위하여 구미대학교와 함께 스마트팩토리 학과를 공동 운영

최고의 교육과정과 최고의 직장 보장

- 빅데이터, 프로그래밍, 공장자동화, 인공지능, 품질 및 생산운영관리 등 스마트팩토리 전문가 양성을 위한 최고의 교육프로그램 운영
- 전공 기술 동아리 및 산업체 연수, 기능경진대회, 자격증 취득 지원
- 등록금 및 장학금 지원을 통한 저비용 고효율 교육과정 운영
- 스마트팩토리 분야 선도 기업들과 주문식 교육 및 채용 협약을 통한 100% 취업 확정

교육과정

예비대학	1-1학기	1-하계학기	1-2학기	1-동계학기	2-1학기
4차산업혁명과 기업가정신	정보능력	인성과자기개발	창업과 기업가 정신	(M) 제조데이터분석	조직이해능력
	스마트팩토리개론	(M) 빅데이터 분석	생산관리시스템	(M) 스마트팩토리실무	스마트팩토리디바이스제어
	생산운영관리		자동화시스템		스마트제조실무(OJT)
	전사적자원관리		ERP실무		(P) PBL (M) 마이크로그리
	PLC입문		(P) PLC제어		
	스마트공정품질		3D CAD		
	기업과정영		(P) 캡스톤디자인		
	통계학입문		비즈니스 커뮤니케이션		



주요 채용기업 및 특징

2차전지 및 반도체, 스마트폰 분야의 대표기업으로 구성된 최고의 채용기업



삼성전자 & LG전자
협력사

덕우전자(주), (주)아바텍,
(주)세아메카닉스, 인탑스(주)



모빌리티 및
반도체, ICT분야의
기술혁신기업

(주)PNT, (주)대경테크노, (주)원익큐앤씨
(주)신한정밀, KH바텍(주), (주)미래, (주)전우정밀
세영정보통신(주), 영진아이엔디(주), (주)SJ테크
(주)성하테크, 대성정밀(주), 제일정보통신(주)
(주)선텍스, (주)엠텍, (주)엠투코리아

※ 채용기업은 변동될 수 있으며 최종 참여기업은 홈페이지를 통해 확인바랍니다.

입학상담문의

이창원 교수 / 010-6510-2430 카카오톡 / gumi2430 인스타그램 gmu_smart.management

허지훈 교수 / 010-4948-7070

게임콘텐츠스쿨

School of Game Contents

게임그래픽

게임 캐릭터 및 배경 콘셉트 원화, 2D게임그래픽, 3D게임모델링, 게임애니메이션 및 이펙트

게임기획/개발

게임기획 및 시스템 기획, 유니티, 게임운영 및 QA(품질관리)



homepage

모집정원 | 20명

학과소개

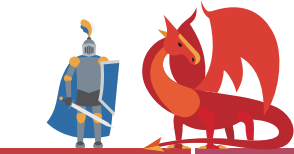
- 국내 게임개발사 직무 연계수업
- 게임그래픽 / 게임기획·개발 분야의 핵심인력을 양성
- 그래픽 전공 자격증 특별반 상시 운영

과정특성

- 직무기초에서 심화 레벨로 진행되는 체계화된 교육과정
- 협약 산업체와 연계한 프로젝트 랩과 PBL 기반 마이크로디그리 과정 운영
- 게임콘텐츠개발 세부직무별 팀 프로젝트 실습이 이루어지는 현장미러형 실습실 구축

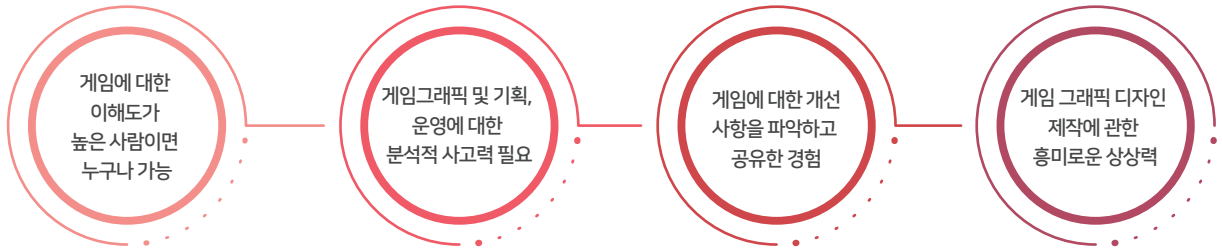
교육과정

예비대학	1-1학기	1-하계학기	1-2학기	1-동계학기	2-1학기
4차산업혁명과 기업가정신	정보능력	(M) 게임아트 I	취업진로지도	(M) 3D 게임 애니메이션 II	실무프로젝트 II
	게임운영	(M) 3D캐릭터 모델링	게임아트 II	(M) 실무프로젝트 I	게임UI/UX II
	게임드로잉		2D애니메이션 II		게임프로젝트랩
	게임그래픽		3D게임배경		(P) PBL
	게임일러스트		3D애니메이션 I		(M) 마이크로디그리
	게임콘텐츠제작 I		게임콘텐츠제작 II		
	2D 게임 애니메이션 I		게임 UI/UX I		
	3D그래픽 기초		(P) 캡스톤디자인		
			게임기획		



창의적 문제해결능력을 갖춘 산학일체형 게임콘텐츠개발 전문 인력양성 현장 중심 실습, PBL, 마이크로디그리를 기반으로 교육과정 구성

요구되는 적성



주요 채용기업 및 특징

* 채용기업은 변동될 수 있으며 최종 참여기업은 홈페이지를 통해 확인바랍니다.

- (주)카이엔터테인먼트 | 테일즈런너 모바일 버전 개발 및 일본 인기 미소녀 IP를 사용한 원작 스피노프 게임 런칭 예정
- (주)드림아이디어소프트 | 게임 아스트라전설, 원더킹 및 메타버스 가상세계 플랫폼개발의 선두주자
- (주)나다디지탈 | 소녀귀신 키우기, 슬라임월드 게임을 개발 글로벌 성장을 기대하게 하는 천재 테란 이윤열의 개발사
- (주)엔피니티7 | 프로젝트 RTD, 크레이지팜 게임 및 AI 개발 등 최신 트렌드를 이끌어 가는 개발사
- (주)YH데이터베이스 | 전전큐브, 소생소녀, 드로울리 등 게임 뿐만 아니라 정보화 서비스, 빅데이터-딥러닝 기반의 솔루션 및 콘텐츠 개발사
- (주)인플랩 | 퍼펙트클리어, 팜데믹 등 시리어스게임 교통-재난 솔루션 플랫폼을 기반으로 세상을 안전하게 만드는 안전 플랫폼 혁신 기업
- (주)나유니버스소프트 | 동물 환경 구조대 PC 및 모바일 게임을 통해 일상의 힐링을 제공하고 게임 본연의 가치를 창조하는 기업
- (주)멜라카 | AI애니메이티드 슬라이드 텍 그래픽툰을 통한 캐릭터 및 오브젝트 모션 데이터 제작 전문기업
- 수수소프트 | 카운팅 스타츠, 큐니멀 점프, 큐니멀 스페이스 등 게임과 온라인 콘텐츠를 함께 개발하는 글로벌 회사
- 트루소프트 | 로그마스터, 데빌 슬레이어, 팡게아 등 2D 캐주얼 그래픽 스타일의 게임 전문 개발사

입학상담문의

- 김준영 교수 / 010-6661-2123
- 카카오톡 / 2sky2
- 인스타그램 / visual_game_contents

SI의료뷰티맞춤화장품과

Department of Medical Beauty & Customized Cosmetics

국내 최초 의료뷰티서비스와
피부미용, 메이크업,
맞춤화장품 융합교육기관



homepage

모집정원 | 20명

학과소개

맞춤 화장품시장의 확대

- K-뷰티 핵심 산업을 주도할 신성장 동력으로 지속적 성장 전망
- 다품종 소량생산 방식에서의 화장품 산업 형태 변화
- 고객니즈(NEEDS)를 반영한 개별 맞춤화(CUSTOMIZATION)로의 시장변화
- 식품의약품안전처 맞춤형화장품조제관리사 자격 신설

SI의료뷰티서비스 전문인력양성의 필요성

- 성형외과, 피부과 등 대형 의료뷰티기관의 화장품 산업분야 사업성에 대한 인식고양
- 화장품 산업과 관련된 SNS뷰티마케팅의 중요성 확대
- 뷰티트렌드전략 수집과 고객의 데이터를 취합할 수 있는 빅데이터 수집 및 분석 전문인력 확보의 필요

국내 최초의 SI의료뷰티맞춤화장품과

- 의료뷰티서비스, 메디컬스킨케어, 메이크업과 맞춤 화장품 융합교육기관
- 관련 전문지식을 습득하여 개인 맞춤형 뷰티 트렌드를 실현할 수 있는 이론과 실무를 겸비한 메디컬 뷰티에스테이션 양성
- 산업현장과 동일한 현장 미러형 실습실과 팝업스토어 환경에서 맞춤형 실무교육 실현



교육과정

예비대학	1-1학기	1-하계학기	1-2학기	1-동계학기	2-1학기
4차산업혁명과 기업가정신	SI의료뷰티서비스개론	(M) 빅데이터 뷰티 정보능력	취업과 진로	(M) 디지털분석 데이터베이스제어	SI 디지털 커뮤니케이션
	시커스터마이징 마케팅	(M) 포스트 성형케어실무	SI기반 뷰티마케팅실무	(M) 이미지 뷰티코디네이션 실무	AI 기반 화장품 생산시스템 구축 실무
	의료미용피부학		빅데이터 피부분석 실무		의료뷰티 맞춤화장품 현장실무(0JT)
	맞춤화장품제조실습		(P) 캡스톤디자인		(P) PBL (M) 마이크로디그리
	브랜드커뮤니케이션		메디컬 스킨케어 기기학		
	CS뷰티서비스코디		기능성 화장품 제조 실습		
	화장품법의 이해		유통화장품 안전관리		

국가자격 및 면허 : 미용사(종합), 미용사(피부), 미용사(메이크업), 미용사(네일), 맞춤형화장품조제관리사, 간호조무사, 서비스경영자격, 컬러리스트
민간자격 : CS마스터, 천연화장품지도사, 천연비누지도사, 속눈썹아티스트, 트리콜로지스트, 왁싱전문가, 체형관리운동지도사, 아로마테라피 전문가
 발관리지도사, 고객상담사, 반영구전문가 등 국가자격 및 면허와 각종 민간자격 취득가능

주요 채용기업 및 특징

구분	의료서비스	화장품	전문 피부미용테라피 업체
주요 특징 및 관련 직무	성형외과, 피부과, 치과, 등 융복합형 대형 의료뷰티기관	화장품 제조, 책임판매, 품질관리, 상품기획, 마케팅 등 화장품 관련 직무	메디컬스킨케어 및 스파, 전문 피부미용테라피 기관
주요 채용기업	BL성형외과, V성형외과, 올포스킨피부과, 성피부과, 미소지앤, 이지함피부과, 청담오라클피부과, 서울바른피부과 등	리만코리아, 에이팜, 제이앤코슈, 플라이브, 허브누리, 아발리코, 아쿠아렉스, 영케미컬 등	약손명가, 결이교은, 더트리니티스파, 아주르852, 코비스타, 세스티프 등

※ 채용기업은 변동될 수 있으며 최종 참여기업은 홈페이지를 통해 확인바랍니다.

입학상담문의

👤 오지민 교수 / 010-3812-3789 📍 카카오톡 / beauty3789 📷 인스타그램 / gumi_beautyofficia

헤어뷰티디자인과

Department of Hair Beauty Design

맞춤형 현장실무인력 양성
헤어뷰티디자인
전문인력 양성

모집정원 | 20명



homepage

학과소개

맞춤형 교육으로 인한 기술력강화

- K-BEAUTY산업의 흐름을 주도할 수 있도록 체계화된 현장실무, 트렌드, 모발과학 등 헤어 실무 현장에 적합한 맞춤형 교육
- 헤어디자이너에게 필요한 기초 기술과 트렌드를 반영한 커트, 펌, 염색 등 다양한 기술력 강화
- K-BEAUTY 산업현장 중심형 실기 능력을 갖추기 위하여 우수한 교수진을 통해 뷰티 융합형 인재 양성
- 4차 산업혁명에 따른 헤어 및 두피, 스파테라피·관련 빅데이터를 활용으로 SKILL-UP 미용 전문가 양성

인재양성

- 기초소양 및 인성 함양 교육을 통해 올바른 직업윤리 의식을 갖춘 뷰티인 양성
- 산업현장의 기술 변화에 유연하게 대처할 수 있는 미용 전문 인재 양성
- 산업현장 중심 교육과정을 통해 미용이론과 실무능력을 겸비한 미용 전문가 양성

교육과정

예비대학	1-1학기	1-하계학기	1-2학기	1-동계학기	2-1학기
4차산업혁명과 기업가정신	두피&삼푸기술	① 뷰티서비스	살롱 헤드스파	① 살롱스타일완성	뷰티 엑스퍼트 코스(OJT)
	베이직 스타일링	① 두피모발과학	응용헤어펌	① 뷰티 크리에이티브 실무	취업진로지도
	기초컬러링		비버디자인		고객관리
	포트폴리오 기획		맨즈스타일		① PBL ① 마이크로디그리
	기초헤어펌		응용 헤어 컬러링		
	헤어커트드라이		① 캡스톤 디자인		

국가자격증 : 미용사(종합), 미용사(일반), 이용사, 미용사(메이크업), 미용사(네일), 컬러리스트(산업기사)

민간자격증 : 트로콜로지스트(두피전문가), 업스타일전문가, 증모가모자격증, 병원코디네이터, 약싱, 속눈썹 1급, 메디컬스킨아트(강사), 헤어컬러 국가자격 및 면허와 각종 민간자격 취득 가능

주요 채용기업 및 특징

국내 글로벌기업으로 구성된 최고의 채용기업



INS헤어(인스헤어), 이비스헤어, 미소머리방(미소헤어), ㈜아이디헤어, 비엠헤어다이스, 민헤어라인김도원2호점, 로미살롱, 미창조(주), ㈜헤어플래닛, 신라뷰티, 박승철헤어, 이철헤어커커, 찬스헤어, 리차드프로헤어신방본점, 세라노헤어, 네임드헤어, 루아헤어&스토어, 예손헤어뷰티미용학원, 티아라헤어, 권기형헤어, 미담장토탈뷰티, K20000뷰티헤어살롱, 박승철헤어스튜디오, 보이드에이치

※ 채용기업은 변동될 수 있으며 최종 참여기업은 홈페이지를 통해 확인바랍니다.

입학상담문의

오지민 교수 / 010-3812-3789 카카오톡 / beauty3789 인스타그램 / gu.univ_beauty



학과소개

맞춤형 교육으로 실무엘리트 양성

- DX(DIGITAL TRANSFORMATION) 기반 비즈니스 수익 사업 및 창업
- 세무서 실습 · 실무 회계 버전 회계프로그램 · 기업체 회계자료 수업으로 회계 및 세무 분야 엘리트양성

학과특성

- DX(DIGITAL TRANSFORMATION) 비즈니스 수익사업 · 창업
- 세무서 등 종합소득세/ 부가가치세 신고 실습(실습장학금 300만원 지급)
- 실무버전 회계프로그램 · 기업체 회계자료 활용 수업



교육과정

예비대학	1-1학기	1-하계학기	1-2학기	1-동계학기	2-1학기
4차산업혁명과 기업가정신	정보능력, 인성과 자기개발	세법	행복한 삶과 가족	재무분석	취업진로지도
	경영의 이해	(M) 크리에이터	재무회계	(M) 메타버스와 챗GPT	종합소득세신고
	회계원리		원가계산		(P) 법인세신고
	회계정보시스템운용		부가가치세신고		원가관리
	스마트EXCEL		ERP경영관리		(P) PBL
	(M) 미리캔버스와 챗봇		(M) 전자책과 펀딩		(M) 마이크로디그리
	표준현장실습		디지털마케팅		
			(P) 캡스톤디자인		

주요 채용기업 및 특징

구분	경영지원팀 / 재무팀	회계 및 세무분야 전문가 / 세무대리서비스
주요 특징 및 관련 직무	기업의 핵심부서인 경영지원팀 및 재무팀	회계 세무 분야 전문가 및 세무 대리 서비스
주요 채용기업	(주)케이앤티 : 통신장비(휴대폰부품), 전자부품 제조업체로 삼성전자 협력업체 (주)새론이엔아이 : 수질 · 환경 · 케미칼 분야의 PIPING SYSTEM 및 계측 / 분석기의 최적 솔루션 업체 세원건설(주) : 아파트,공장 등 건축분야와 교량, 터널, 댐 등 대규모 프로젝트 수행 기업 (주)프랜푸드 : 전국 240여개의 땅땅치킨 가맹점을 운영하고 있는 기업 반도체 소재·부품 전문기업인 (주)코마테크놀로지 및 전기차용 이차전지용 소재생산기업 (주)보백씨엔에스 외 지역특화산업과 연계된 7개기업 협약체결 중	가람 세무법인 세무법인 보민 세무법인 송정 세무법인 화평 공인회계사 김진규 사무소 임대우 세무회계 사무소

※ 채용기업은 변동될 수 있으며 최종 참여기업은 홈페이지를 통해 확인바랍니다.

입학상담문의

👤 류인규 교수 / 010-6519-1966 🗨 카카오톡 / igryu1



4차 산업혁명 시대와 함께하는

창의융합교육센터

Creative Convergence Education Center

4차 산업혁명시대 대비하여 재학생, 재직자, 취업자들의 창의적 아이디어를 3D 프린터, VR·AR장비, 영상촬영스튜디오, 홀로렌즈 등을 활용하여 다양한 교육과 체험활동을 제공합니다. 초보자부터 전문가까지 창의적 자기주도 설계학습이 가능하며, 다학제적 관점에서 창의융합교육을 실현하기 위한 4차 산업시대에 맞는 교육 인프라를 갖춘 창의융합교육센터입니다.

Co-PBL 프로젝트 Lab

- Co-PBL 프로젝트 Lab은 3D 모델링 및 프린팅이 가능한 존으로 학생과 학생, 학생과 산업체 공동 프로젝트 교육과 더불어 특성화고등학교와 협약을 통해 계약학과 진학을 희망하는 고교생들의 신산업에 대한 기초직무교육을 추진 하는데 활용



메이커봇 메소드 X_산업용 (대형)

크리에이티브 Factory

- 사업 참여진과 산업체 인사들의 온라인 콘텐츠 제작 지원과 온라인 수업 지원
- 재직자 및 성인재취업 직업교육자 대상 1인 방송, 영상 제작 교육과 더불어 계약학과와 관련된 게임 캐릭터 제작, 영상콘텐츠 제작 등 다양한 직무기초 교육 콘텐츠 등을 제작 지원
- 모션캡처 시스템을 활용하여 컷신, 인게임 애니메이션 제작의 로우 데이터 활용 등 산학공동프로젝트 진행



모션캡처장비(PrimeX)

에듀테크 Factory

- 에듀테크 Factory실은 학생들이 시간적 공간적 제약을 벗어나 증강현실을 통해 관련 직무를 간접적으로 체험하게 함으로써 학습 효과를 증대
- 4차 산업혁명에 대비한 수업을 위해 증강·가상현실 등의 기술을 익히는데 필요한 장비를 배치 (홀로렌즈(AR), VR시뮬레이터 등)
- 특히, 건설기계분야 및 게임콘텐츠분야의 재직자 및 성인재취업 직업교육자들이 경험하기 어려운 현장환경을 간접적으로 체험할 수 있도록 함으로써 보다 체계적인 직무향상과 재취업교육이 될 수 있도록 지원



SI의료뷰티팝업스토어

- SI의료뷰티팝업스토어는 SI와 빅데이터를 활용하여 맞춤형 화장품을 소비자에게 제공할 수 있도록 교육 실습실로 활용
- 협약 산업체 재직자들을 대상으로 맞춤형 화장품을 제조할 수 있는 SI와 빅데이터 활용 교육 추진



맞춤형 조제관리 프로그램 (POMS S/W License)

시설 장비 프로그램 이용 관련 예약 및 대여 방법

1. 온라인 신청 : 조기취업형 계약학과 홈페이지 (<https://early.gumi.ac.kr>) 오프라인 신청 : 전화 054-440-1466 문의 후 접수
2. 이용시간 : 평일(월~금) 10:00~21:00(토요일 공휴일 휴관)
3. Information Desk 코디네이터에게 신청접수 확인 및 신청자 신분증 제출
4. 공간, 장비사용 종료 후 코디네이터에게 공간, 장비 반납/검수 확인 및 예약자 신분증 회수
5. 유의사항 : 공간, 장비 예약자는 예약 시간 내 창의융합교육센터 내부에서 공간, 장비 사용서비스 접수(최대 4시간 사용 가능)



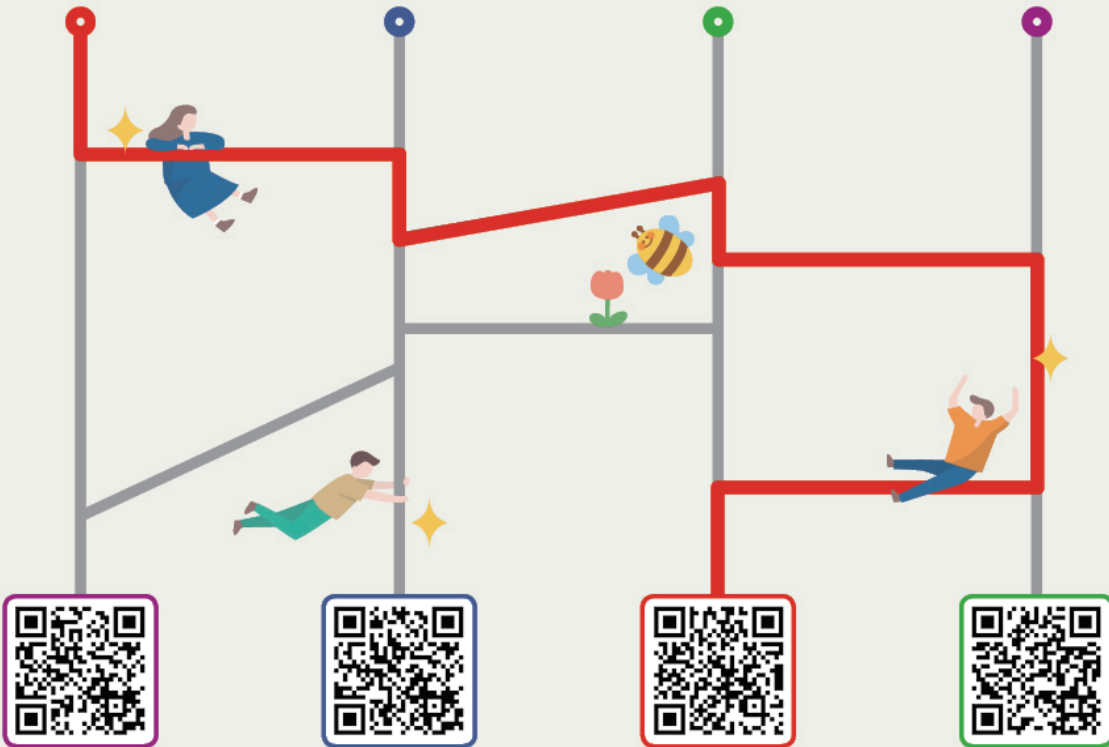
대학 공식 SNS

스무살

구미대학교에 스머드라..



입학! 무엇이든 물어보세요
구미대학교 입학처 카카오톡 채널



구미대학교 공식
인스타그램

구미대학교 공식
페이스북

구미대학교 공식
유튜브

구미대학교 공식
블로그





구미대학교 조기취업형
계약학과 homepage



조기취업형 계약학과



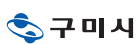
교육부



한국산업기술진흥원



경상북도



구미시



구미대학교